



X10Sub 无源扩展低频扬声器



www.qanon-audio.com



安全说明

1、阅读此文档

2、注意所有安全说明以及危险和义务警告

3、切勿使用未经 QANON AUDIO®批准的设备或附件。

4、注意声级

操作时不要靠近扬声器，并考虑佩戴耳塞。

扬声器系统能够产生非常高的声压级（SPL），可以瞬间

导致对表演者、制作人员和观众造成永久性听力损伤。

听力可以长时间发生：

8 小时 90 分贝（A 加权），30 分钟 110 分贝（A 加权），不足 4 分钟 130 分贝（A 加权）。

5、操作产品前请阅读使用手册

使用用户手册中描述的扬声器系统部件并遵循操作说明

6、安装产品前请阅读索具手册。

使用安装手册中描述的吊挂附件，并遵循相关程序。

7、在维修产品之前，请阅读本文档的“维护”部分。

8、不要将产品暴露在极端条件下

不要将产品暴露于雨水或海浪中。

请勿将产品暴露于湿气（雾、蒸汽、湿度、冷却等）或过热（阳光直射，散热器……）很长一段时间

9、不要将产品存放在不稳定的推车、支架、三脚架、支架或桌子上。

10、将此文档作为产品的一个组成部分进行维护

把这份文件放在安全的地方

在本文档的维护部分中记录产品的任何服务

没有此更新文档，请勿转售产品

感谢您购买 QANON AUDIO® X10Sub。装运箱应包含-1 个 X10Sub 外壳。每个 QANON AUDIO®产品在出厂前经过测试和检查，并应完好无损地到达。小心打开装运箱后，检查是否有任何明显的损坏。如果是，立即通知运输公司或经销商。只有收货人才能就运输过程中的损坏向承运人提出索赔。一定要保存纸箱和包装材料，以供承运人检查。仔细阅读本文件，以便熟悉产品，并识别包含正确和安全安装和操作产品基本信息的外部文件。下文所述的所有文件均可在 QANON AUDIO®网站（www.qanon-audio.com）免费查阅。

作为技术和标准不断发展的一部分，QANON AUDIO®保留以下权利：

未经事先通知，擅自更改产品规格和文件内容。请定期访问 QANON AUDIO®网站，下载文档和软件的最新更新。



X10Sub 无源扩展低频扬声器



- 最大声压级应为 137dB
- 1 x 18" 钕磁低频驱动单元
- 360°水平覆盖角度
- 与 X10 调节角度 0°, 2°, 4°, 6°
- 吊装或地面堆叠集成装配系统
- 可吊装 X10 扬声器系统集成
- 低频下限延伸至 30Hz
- Xiv18 / Xiv28 超低频扬声器
- 由 C15/ VDA / H 系列功率放大器驱动

X10 Sub 扩展超低音扬声器

X10 Sub 是推荐 X10 线阵列以及其他 QANON AUDIO®产品的推荐低音炮，它通过增强低频的投掷能力来增加系统次低频的补充，它允许将系统的工作频率范围扩展到 30Hz。

X10 Sub 低音内部装载 1 个 18 英寸的扬声器。它具有强大的冲击力、灵敏度和低频效能反映，其的内部四角具有三角形通风口渐进式外形，允许层流气流和减少湍流噪声，这些综合特性有助于提高工作水平。

X10 Sub 箱体由波罗的海桦木胶合板制成，以确保最大的声学 and 机械完整性。

X10 Sub 低音炮可以作为一个独立的阵列或在由 X10 线阵列成的垂直阵列顶部飞行。X10 Sub 由 C15 或 VDA / H 系列功率控制器驱动和放大。保护和优化扬声器系统的不同配置，包括心形指向。

尺寸应为 宽：500 毫米，高：560 毫米，深：700 毫米

箱体重量应为 45 公斤（99.2 磅）。

箱体应安装使用内部硬件并通过两并行 NL4 插座连接。



X10Sub 技术参数

X10Sub 技术参数

类型	扩展低频扬声器
频率响应（预设）	30Hz-300Hz(-10dB)
水平覆盖角度	360°
角度增量(X10)	0° -2° -4° -6°
角度增量(X10)	0° +2° +4° +6°
单元配置	低频：1×18"（钹磁）
持续功率（AES）	低频：1200W
最大峰值声压级	137dB/1m
标称阻抗	低频：8Ω
连接器	2 x NL4 SpeakOn
连接方式	NL4=LF: +1-1
尺寸（前高）	560mm
尺寸（后高）	560mm
尺寸（宽）	500mm
尺寸（深）	700mm
重量	45kg / 99.2lb

吊装与搬运

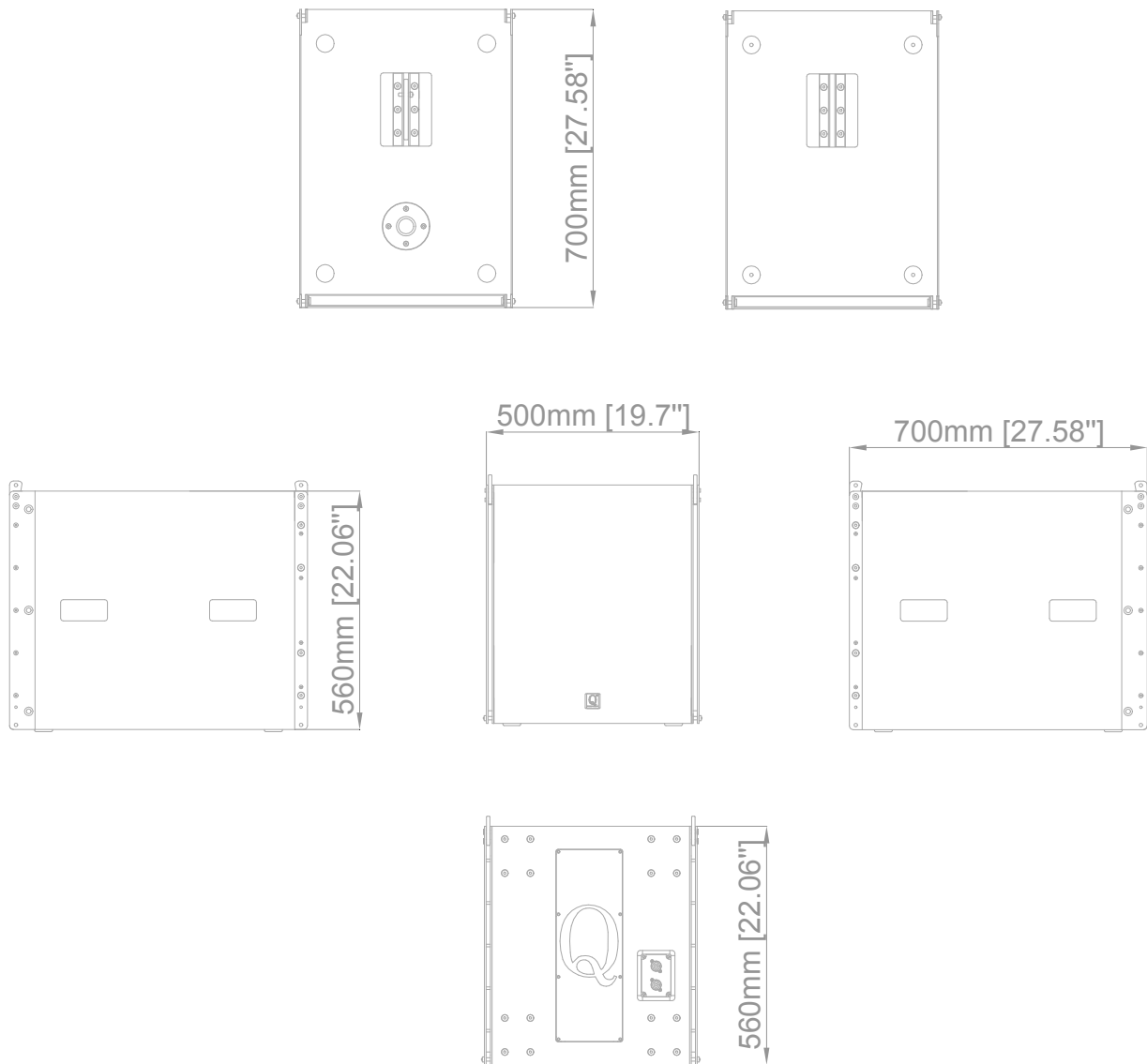
挽手	4 个人体工程学手柄
支架底座	1x 35mm 圆孔支架座
扣件	5x 左/中/右扣件

物理数据

材料	桦木胶合板
完成	黑色
前网	聚酯粉末涂层钢格栅
吊挂配件	钢
保护等级	IP45



Dimensions CAD





应用

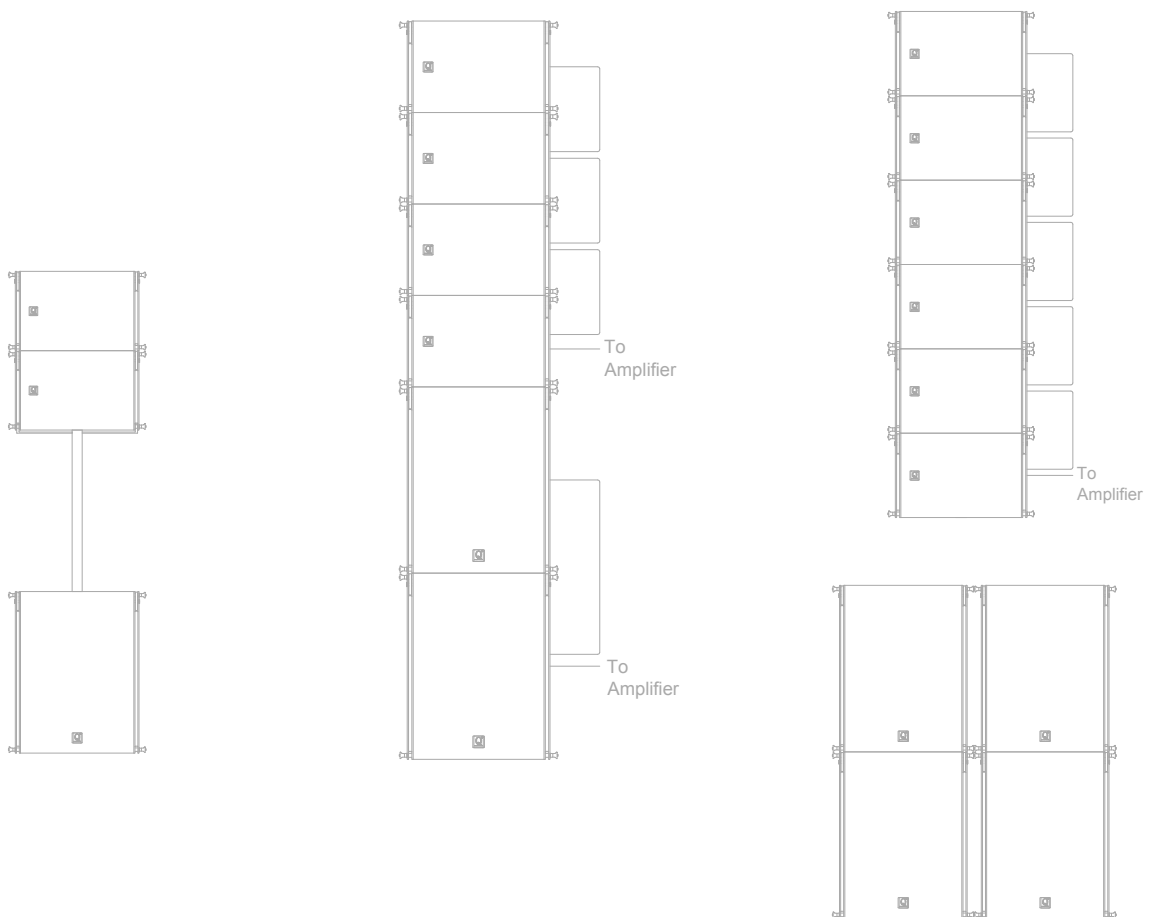
X10 线阵列系统设计应用最少 2 只/组，提供快速而简单的地面堆叠应用,X10 线阵列系统的搭建能以直线形式或曲线形式安装并满足需要的垂直覆盖角度,用于满足有极致高水平要求的大型场地活动应用。X10 使用最多 12 只/组箱体的多重配置，吊挂件方面也采用 3 个点的吊装方式，采用 4mm 钢材，8mm 钢材连杆，在吊挂 12 只音箱时，吊挂件具备 6: 1 的安全系数。

X10 可与 X10 Sub 低频扩展扬声器吊挂系统集成，与 X10 Sub 低频扬声器可吊挂集成或地面堆叠集成，增强系统的低频响应，Xiv18 / Xiv28 扬声器作为超低频使用，提供快速而简单的吊装或地面堆叠集成。

X 系列线阵列 X12 / X10 / X8 (增量度数一致)

可调整度数为：0°，2°，4°，6°，8°，10°，12°

搭配类型（堆叠式、吊挂式）





H 系列二通道功率放大器最大数量 / 阻抗负载

型号	最大数量并联	每台最大数量并联
X8	4	4
X10	4	4
X12	4	4
X8Sub	2	4
X10Sub	2	4
X12Sub	2	4
Xiv18	2	4
Xiv28	1	2

C 系列 VDA 系列四通道功率放大器最大数量 / 阻抗负载

型号	最大数量并联	每台最大数量并联
X8	4	8
X10	4	8
X12	4	8
X8Sub	2	8
X10Sub	2	8
X12Sub	2	8
Xiv18	2	8
Xiv28	1	4

型号	1	2	3	4
X8	LF:16 Ω / HF:16 Ω	LF:8 Ω / HF:8 Ω	LF:5.3 Ω / HF 5.3 Ω	LF:4Ω / HF:4 Ω
X10	LF:16 Ω / HF:16 Ω	LF:8 Ω / HF:8 Ω	LF:5.3 Ω / HF 5.3 Ω	LF:4Ω / HF:4 Ω
X12	LF:16 Ω / HF:16 Ω	LF:8 Ω / HF:8 Ω	LF:5.3 Ω / HF 5.3 Ω	LF:4Ω / HF:4 Ω
X8Sub	LF:8 Ω	LF:4 Ω	None	None
X10Sub	LF:8 Ω	LF:4Ω	None	None
X12Sub	LF:8 Ω	LF:4Ω	None	None
Xiv18	LF:8 Ω	LF:4Ω	None	None
Xiv28	LF:4 Ω	LF:2Ω	None	None

NL4 4-Pin 4*4²	X8 / X10 / X12	
连接方式	LF = +1-1 HF = +2-2	
NL4 4-Pin 2*4²	X8Sub / X10Sub / X12Sub	
连接方式	LF = +1-1	
NL4 4-Pin 2*4²	Xiv18 / Xiv28	
连接方式	LF = +1-1	



运输配件 / 吊挂配件

X10Sub-运输航空箱:

4 x 4 寸轮子 向上拆卸 (一装一)



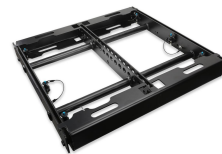
吊挂配件

X10 / X10 Sub -U 型卸扣 (3 寸 5/8) 4t



吊架以及延伸器

X10 / X10 Sub-吊架



喇叭线

X10 4Pin NL4 4 x 4 mm² (50cm)

X10 4Pin NL4 4 x 4 mm² (2m)

X10 4Pin NL4 4 x 4 mm² (15m)

X10Sub 2Pin NL4 2 x 4 mm² (50cm)

X10Sub 2Pin NL4 2 x 4 mm² (15m)





系统搭配 D 系列处理器建议



D36

D48

H 系列功放建议

X10



X10 Sub/Active



Xiv18



Xiv28



H-800
2x800w 8ohm



H-1200
2x1200w 8ohm



H-1200
2x1200w 8ohm



H-1800
2x1800w 8ohm

相关产品

X8



X8 Sub/Active



Xiv18



Xiv28



www.qanon-audio.com